

障害者グループホーム

つる えん
ころんぶす 鶴まち苑

宮城県栗原市一迫真坂字鶴町285-1

令和3年
2月1日
オープン予定

男性限定
入居者募集

定員 6名

毎月のご利用料金

◆家賃	25,000円
◆食費(昼食別途)	24,000円
◆水道光熱費	15,000円
◆日用品費	6,000円
合計	70,000円

ご利用対象者

男性限定!
高次脳機能障害・精神障害等

◆施設 2階建て 1階 3部屋
2階 3部屋

全室個室
冷暖房・収納付きて
安心です

安全・安心な食事の提供
バランスの良い手作りの
食事を提供します
(朝・夕)

安心の支援体制
夜間も介護職員がサポート
するので安心です

通院・買い物支援
必要に応じて病院受診や
買物等の対応を行います

問合せ・見学・体験利用 歓迎!!

ご希望の方は、前日までにお電話ください

※ 国の補助制度利用で、上記家賃に対して、毎月10,000円の補助を受ける事ができます。
※ 入居時に敷金等は必要ありません。

NPO 法人みやぎ身体障害者サポートクラブ 
〒987-2308 宮城県栗原市一迫真坂字鶴町135-4
TEL 0228-52-2889 FAX 0228-52-2894

障害者グループホーム

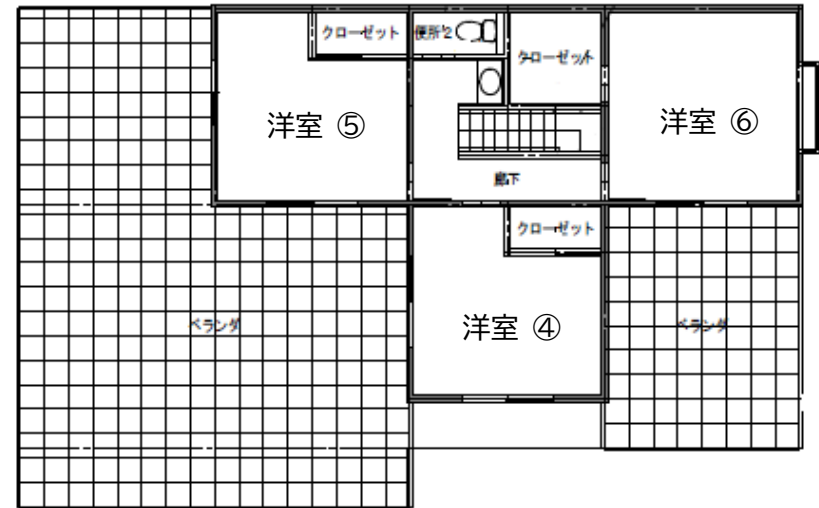
つる えん

ころんぶす 鶴まち苑

宮城県栗原市一迫真坂字鶴町285-1

鶴まち苑
平面図

2階



1階

